



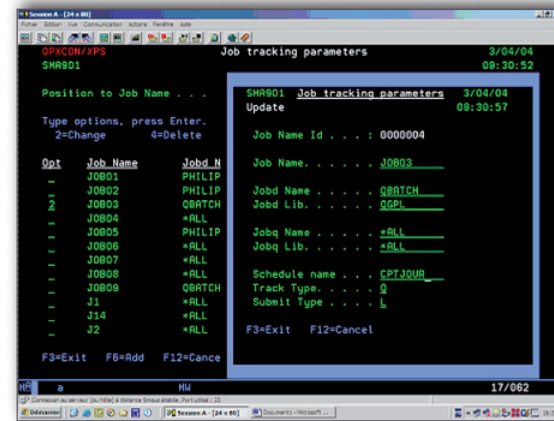
Interface for IBM i

Au delà de la puissance d'une solution centralisée multi plates-formes, OpCon™ a su intégrer les fonctions spécifiques liées aux plateformes IBM i. Cette intégration riche en options permet de reprendre vos solutions sans en perdre les bénéfices liés à la plateforme tout en permettant de garder l'homogénéité de l'interface graphique. C'est là, un des points majeurs d'OpCon™ qui rend la reprise d'une automatisation possible, de la plus complexe à la plus volumineuse, avec la garantie du succès.

Principales fonctions avancées

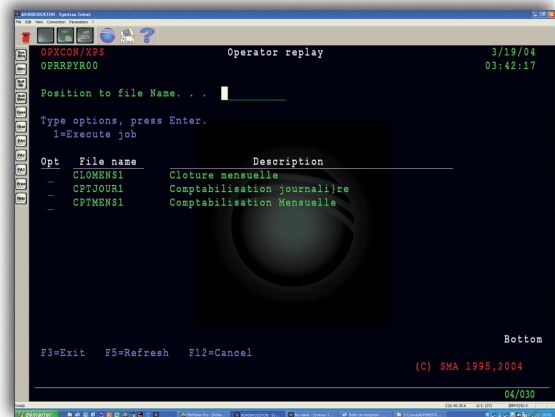
- Job Tracking**

Gestion et monitoring des travaux utilisateurs. Cette fonction permet de capturer les travaux avant leur soumission. Soit ils sont uniquement suivis et monitorés, soit ils seront lancés selon des conditions de dépendances définies. Cela autorise notamment la gestion de travaux conflictuelles.



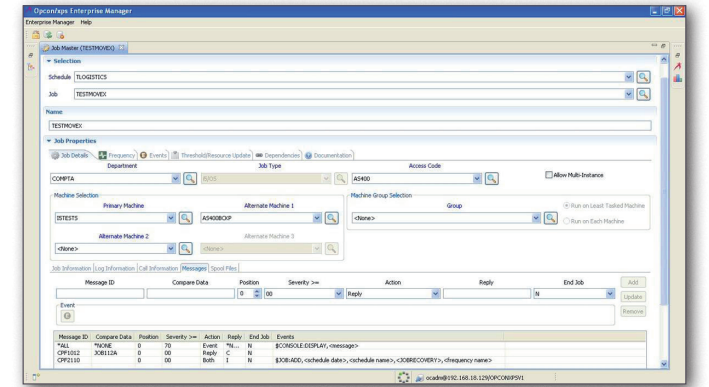
- Operator Replay**

La notion de lancement de travaux interactifs est ici assurée à partir de cette technologie qui enregistre les scénarios de menus et les soumet comme un travail batch. Les zones de saisies de paramètres peuvent faire appel à des variables intégrées (date,...).



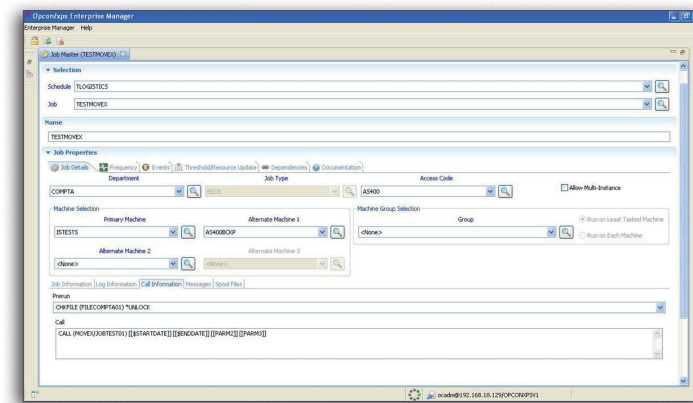
- Message Management**

Capture et gestion des messages dans les msgQ. Cette fonction permet de gérer dynamiquement les messages liés à l'exécution des travaux. On peut répondre également de manière automatique aux messages. La traçabilité est ainsi assurée.



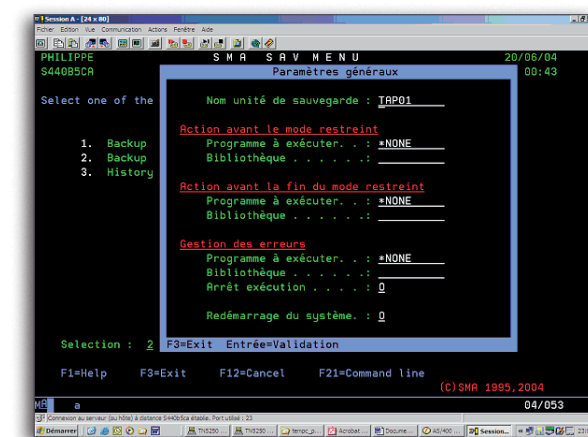
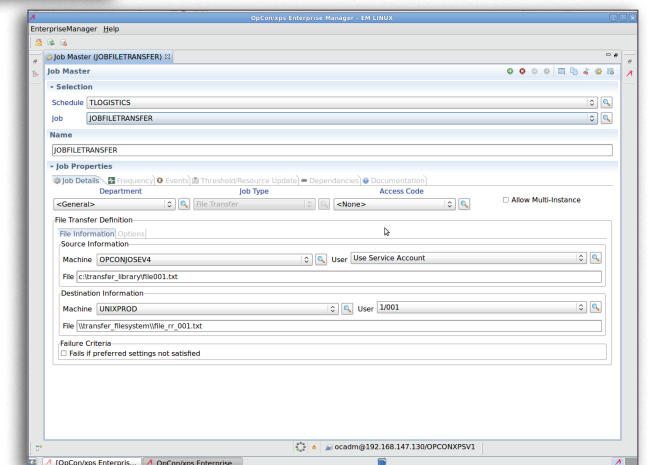
- Ressources Management**

Cette fonction permet de s'assurer que les ressources sont bien disponibles avant de lancer des travaux (fichier présent, sous système démarré, tape active,...). Il est également possible de gérer dynamiquement les ressources en fonction des besoins par leur affectation momentanée à une LPAR (partage de LTO,CPU,MEM,...)



- Transfert de Fichiers**

Afin de transférer vos fichiers vers une autre plateforme OS400, Windows, Unix,..., cette fonction vous assure l'intégrité de la livraison de vos fichiers de bout en bout. Cette fonction supporte également le mode sécurisé SSL.



- Gestion du mode Restreint**

Le lancement de tâches en mode restreint permet la soumission de vos sauvegardes, Reclaim Storage,... en mode automatique. L'intégration de cette fonction permet un suivi centralisé des tâches dépendantes dans l'Interface Utilisateur graphique.



contact