



# Interface for IBM z/OS

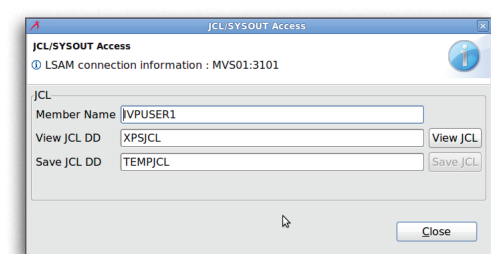
Au delà de la puissance d'une solution centralisée multi plates-formes, OpCon™ a su intégrer les fonctions spécifiques liées aux plateformes z/OS. Cette intégration riche en options permet de reprendre vos solutions sans en perdre les fonctionnalités liées à la plateforme, tout en bénéficiant de l'utilisation homogène de l'Interface Utilisateur graphique, adressant la quasi-totalité des Operating Systems du marché. En regroupant au sein de la même solution plusieurs fonctionnalités (gestion du mode Sysplex, gestion des messages, adresses la quasi-totalité des Operating Systems du marché. En regroupant au sein de la même solution plusieurs fonctionnalités (gestion du mode Sysplex, gestion des messages, soumission de commandes, Data regression, alarm management,...), OpCon™ vous permet de simplifier vos opérations et rend vos équipes plus réactives. De part son architecture unique, capable de traiter plusieurs centaines de milliers de tâches par jour, sur plusieurs centaines de serveurs et partitions en ligne, OpCon™ vous permettra de consolider réellement votre référentiel de production en un seul point, tout en réduisant les temps d'exécution de vos traitements. C'est là, un des points majeurs d'OpCon™ sur lequel nous nous engageons dans le cadre d'un Benchmark. La performance, de nombreuses fonctionnalités et nos outils de migration rendent la reprise d'une automatisation possible, de la plus complexe à la plus volumineuse, avec la garantie du succès.

## Principales fonctions supportées

### Planification de Jobs Batch

Un JCL standard est soumis à JES2 puis suivi jusqu'à sa fin d'exécution avec la possibilité de gérer les «steps» et «Condition Code» au niveau d'un job. Par rapport à un «Condition Code» spécifique, un certain nombre d'actions peuvent être générées comme par exemple un "cancel Job" ou la soumission immédiate d'un autre job.

- Soumission de Batch JCL à partir de bibliothèques existantes
- Support de symboliques et mises à jour par variables JCL
- Soumission dans toutes les LPAR's prédéfinies dans un Sysplex
- Soumission sur LPAR "avec localisation des ressources"

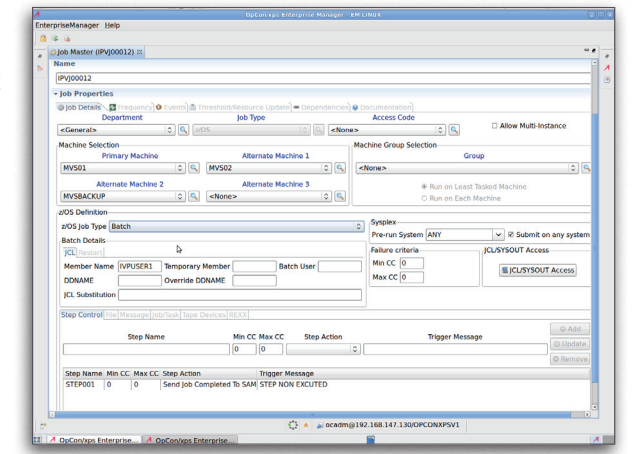


### Planification de Tâches

Un espace adresse partagé est créé pour une tâche requise. Le nom doit correspondre à un PROC member dans une concaténation JES2 PROC00. Les mêmes possibilités de suivi pour les Jobs Batch sont supportées.

### Backup temps réel entre partitions

Lors des définitions, on peut paramétrer en standard une LPAR alternée qui sera destinataire de la suite des traitements en cours et ce de manière automatique en cas d'arrêt de la LPAR principale. Un rebasculer s'opérera dès le retour en situation normale, avec reprise à l'instant t. Une alerte est émise pour information.

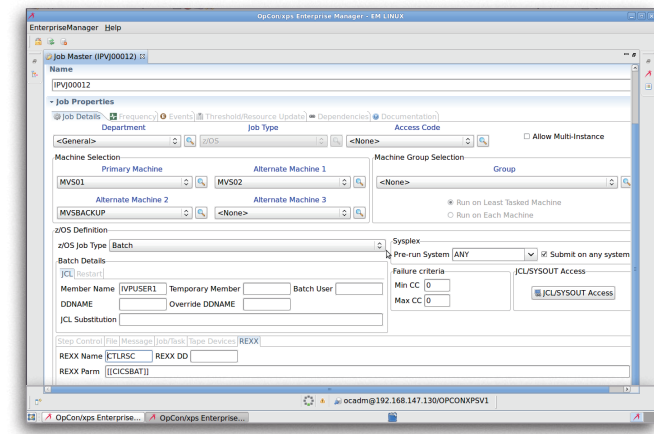


### Exécution de Commandes Opérateurs

Un espace adresse partagé est créé pour exécuter une console Command. Un haut niveau de sécurité protège l'accès à cette fonction.

### Exécution de Procédures REXX

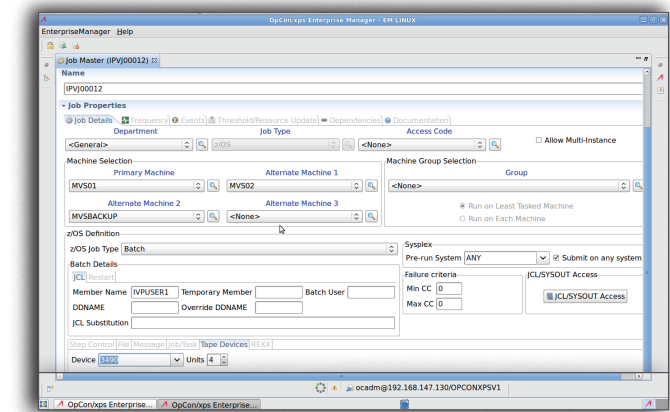
Un espace adresse partagé est créé pour le REXX essor "IRXJCL". Une routine d'initialisation alloue dynamiquement les procédures REXX utilisées. Ni PROC ni JCL ne sont requis.



### Test de ressources par Pre-run supportant tous types d'événements

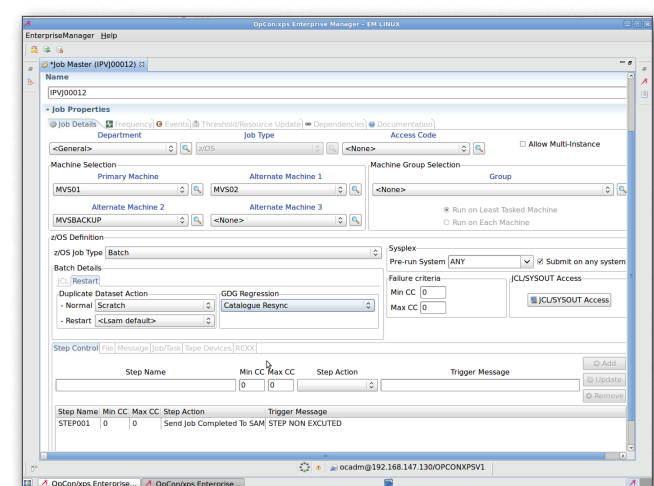
Une ou plusieurs ressources nécessaires à un déclenchement de job peuvent être contrôlées.

- Test de présence ou d'absence de tâche (Ex: CICS PROD executing or not).
- Test d'existence, de création, destruction ou d'accès à un fichier de manière générale ou d'un fichier lié à un Job.
- Test de présence du nombre de ressources TAPE.
- Attente d'un message de déclenchement sur la console.
- Exécution de vos propres procédures REXX de contrôle



### Mode RESTART intégré

Restauration des ressources avant recovery



contact

